

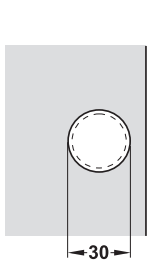
METALLAMAT Mini-Cam Tas menteşeler  
Sabit cam kapaklar için, 92°



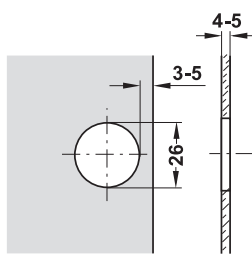
- Malzeme: Tas plastik, menteşe kolu çelik
- Üst yüzey: Tas siyah, menteşe kolu nikel kaplama,
- Tas bağlantısı: Vidalı
- Kapağın gövdeye montajı: Takılarak
- Cam kalınlığı: 4- 5 mm
- Ayarlama : 3 yönde ayarlanabilir (uygun menteşe tabanı ile)
- Otomatik kapanma

5

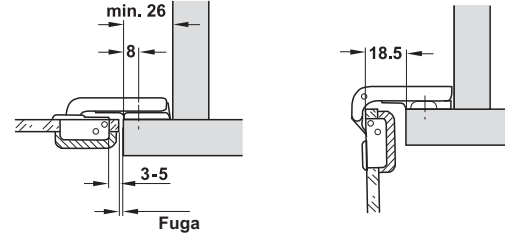
Tas ölçüleri



Tas bağlantısı için delik ölçüleri



Sabit kapak menteşesi



Tas bağlantısı	Ürün no.
Vidalı	317.06.300

Paket içeriği: 1 Adet

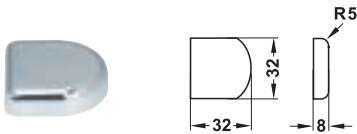
Birlikte verilen parçalar

- 1 Adet menteşe
- 1 Adet menteşe tabanı

Kapak

- Malzeme: Plastik
- Paket içeriği: Plastik ara parça ve bağlantı vidaları ile

Oval



Üst yüzey	Ürün no.
Krom kaplama, parlak	317.10.410

Paket içeriği: 1 Adet